

## Über diese Organisation

Compositence bietet Lösungen für die effiziente Entwicklung und Fertigung von Bauteilen aus Endlosfasern. Mit unserem patentierten Produktionssystem werden 2D / 3D Preforms / Stacks direkt aus Endlosfasern (Karbon, Glas oder alternativen Fasertypen) bzw. Tapes mit thermo- bzw. duroplastischer Matrix gefertigt.

Wir bieten Fertigungsanlagen zur Ablage der unterschiedlichen Materialklassen (trockene Fasern, thermoplastischer Tapes und TowPregs) an; die unterschiedlichen Anlagen werden mit der zugehörigen Software gesteuert. Die Software unterstützt Sie darüber hinaus auch bei der Produktionssimulation sowie der Bauteilauslegung durch die Bereitstellung entsprechender Schnittstellen. Typische Anwendungen sind lasttragende, flächige Bauteile, z.B. in Kraftfahrzeugen, Windkraftanlagen, der Luftfahrt, dem Maschinenbau oder der Sport- und Freizeitindustrie. Neben den Fertigungsanlagen bieten wir auch Engineering – Services und die Fertigung von Preforms bzw. Stacks an. Unser Produktportfolio umfasst:

- Anlagen für das Preforming mit Endlosfasern
- Software für die simulative Bauteilauslegung und die Simulation der Fertigung
- Prototyping und Kleinserien
- Preform / Stack Produktion

Mollenbachstraße 25  
71229 Leonberg  
Baden-Württemberg  
Deutschland  
[www.compositence.com](http://www.compositence.com)



### Organisationstyp

Kleines oder mittleres Unternehmen

### Branchen



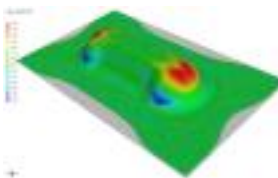
### Beschäftigte

10 bis max. 49

### Umsatz

2 Mio. € – 10 Mio. €

### Förderung



## Über diese Organisation

**Schwerpunkte** Automated Tape Placement Machines

**Infrastruktur** AFP - Anlagen, Konsultierung / Kompaktierung

### Zertifizierungen

**Schlagworte** Tape Placement, Fiber Placement, Stack - Produktion, Blank - Produktion, AFP; ATP

### Mitgliedschaften

## Leichtbauspezifische Expertise im Überblick

	Forschung	Entwicklung	Fertigung & Bereitstellung
<b>Angebot</b>			
<i>Dienstleistungen &amp; Beratung</i>			
<b>Produkte</b> Bauteile & Komponenten, Maschinen & Anlagen	✓	✓	✓
<b>Technologiefeld</b>			
<b>Anlagenbau &amp; Automatisierung</b> Anlagenbau, Sonstige (Fertigungsanlagen zur automatischen Ablage von (Carbonfaser) Tapes.)	✓	✓	✓
<b>Design &amp; Auslegung</b> Formleichtbau, Hybride Strukturen		✓	✓
<i>Funktionsintegration</i>			
<i>Mess-, Test- &amp; Prüftechnik</i>			
<i>Modellierung &amp; Simulation</i>			
<i>Verwertungstechnologien</i>			

## Leichtbauspezifische Expertise im Überblick

	Forschung	Entwicklung	Fertigung & Bereitstellung
<b>Fertigungsverfahren</b>			
<b>Additive Fertigung</b> Sonstige (Tape Placement)	✓	✓	✓
<i>Bearbeiten und Trennen</i>			
<i>Beschichten (Oberflächentechnik)</i>			
<b>Faserverbundtechnik</b> Prepreg-Verarbeitung, Sonstige (Aufbau von "tailored stacks" mittels (Carbonfaser) Tapes.)	✓	✓	✓
<i>Fügen</i>			
<i>Stoffeigenschaften ändern</i>			
<i>Textiltechnik</i>			
<i>Umformen</i>			
<i>Urformen</i>			
<b>Material</b>			
<i>Biogene Werkstoffe</i>			
<b>Fasern</b> Aramidfasern, Basaltfasern, Glasfasern, Kohlenstofffasern, Naturfasern			✓
<i>Funktionale Werkstoffe</i>			
<i>Kunststoffe</i>			
<i>Metalle</i>			
<i>Strukturkeramiken</i>			
<i>(Technische) Textilien</i>			
<i>Verbundmaterialien</i>			
<i>Zellulare Werkstoffe (Schaumwerkstoffe)</i>			

## Kontakte

Hr. Thomas Dobiasch

*Leiter Vertrieb*

[thomas.dobiasch@compositence.de](mailto:thomas.dobiasch@compositence.de)